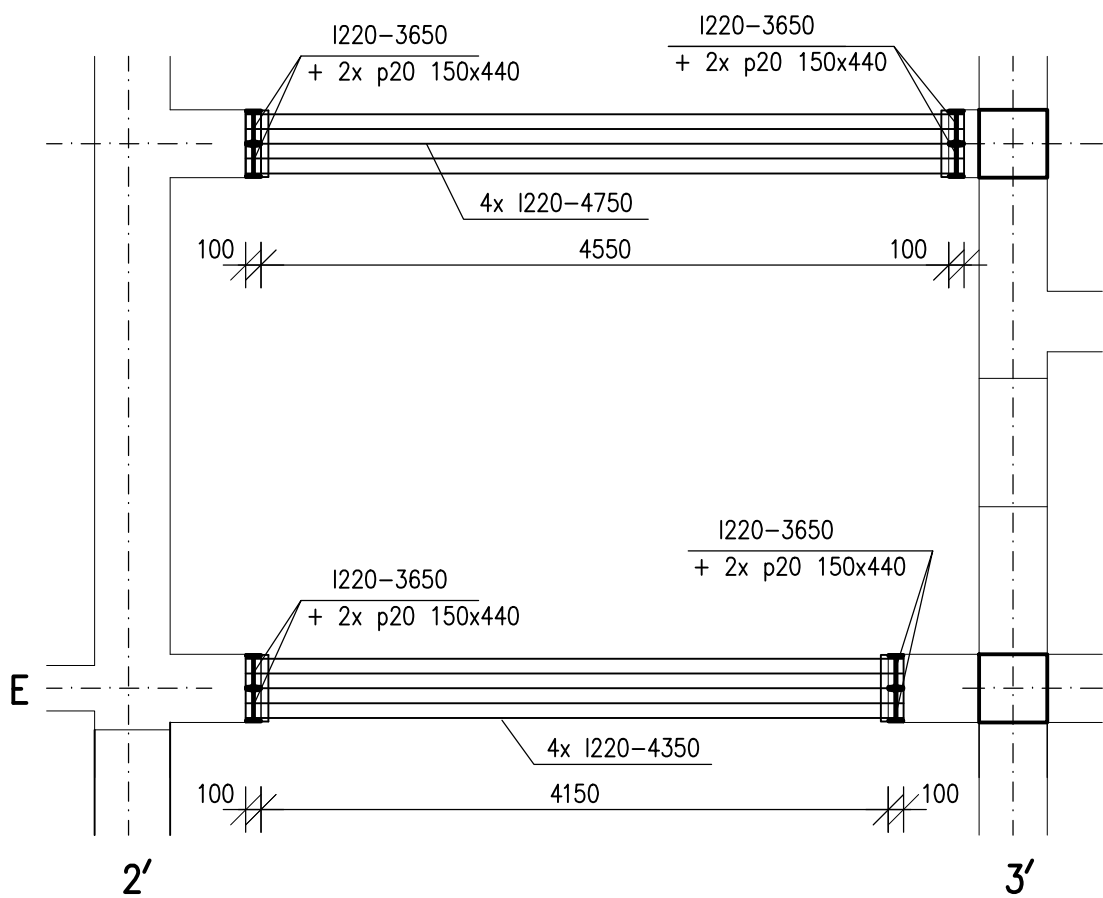


Podepření nových otvorů ve stěnách v 1.PP



profil	délka	počet	hmotnost (kg)		
			kg/m	kg/1ks	celkem
I 220	4,75	4	31,0	147,3	589
I 220	4,35	4	31,0	134,9	539
I 220	3,65	8	31,0	113,2	905
P 20-150	0,44	8		10,4	83
Svary, konstr. materiál +5%					106
Celkem:					2222

Překlady vyklínovat ke stávající konstrukci
Rozměry ověřit na stavbě

Ocel S235
Základní nátěr 2x syntetický

NEMOCNICE KARVINÁ - RÁJ, PŘÍSPĚVKOVÁ ORGANIZACE		DOKUMENTACE PRO PROVÁDĚNÍ STAVBY	
<div>Stavebník: Nemocnice Karviná-Ráj, příspěvková organizace Vydouchov 399/5, 734 01 Karviná</div> <div>Generální projektant: MEDICOPROJECT, s.r.o. Kroftova 45, 616 00 BRNO tel.: 541 211 409 medicoproject@medicoproject.cz http://www.medicoproject.cz</div> <div>Hlavní inženýr projektu: Ing. LUDĚK VACULA Ing. VLADIMÍR KUNDERA</div>		<div>Autorizační razítko:</div> <div>Schema: </div>	
<div>Akce:</div> <div>Zřízení LDN pro pacienty se zvýšeným hygienickým režimem a přesun očního centra</div>			
<div>Zpracovatel částí: Ing. IVA RUČNÁ Svahová 27, 623 00 Brno tel.: 736 220 124 email: iva.rucna@volny.cz</div>	Zodpovědný projektant	Vypracoval	PARE:
	Ing. IVA RUČNÁ	Ing. IVA RUČNÁ	
<div>Objekt (SO):</div> <div>SO 01 - Oční centrum a LDN</div>		Datum	Srpen 2023
<div>Část PD:</div> <div>Stavebně konstrukční řešení</div>		Zakázkové číslo	DPS-03-2023
		Formát	2A4
		Stupeň	DPS
<div>Příloha:</div> <div>OK pro podepření nových otvorů v 1.PP</div>		Měřítko	Číslo přílohy
		1:50	D.1.2-4